



T35120SL | Telescopici



Prestazioni

Altezza di sollevamento — sui pneumatici	11850.0 mm
Altezza di sollevamento — sugli stabilizzatori	11530.0 mm
Portata nominale	3500 kg
Capacità (ad altezza massima su stabilizzatori)	3200 kg
Capacità (ad altezza massima su pneumatici)	2300 kg
Capacità (a sbraccio massimo su stabilizzatori)	1200 kg
Capacità (a sbraccio massimo su pneumatici)	350 kg
Sbraccio massimo su stabilizzatori	8120.0 mm
Sbraccio massimo su pneumatici	8190.0 mm
Forza di carico	4600 daN

Pesi

Peso (scarico)	8240 kg
----------------	---------

Trazione

Pneumatici standard	400/70x20 150B
Pneumatici standard	TITAN 400/70x20 150B 166A2 LIFT RIGGER II (4 bar davanti/dietro)
Bassa velocità (marcia avanti/retromarcia)	7.0 km/h
Alta velocità (marcia avanti/retromarcia)	30.0 km/h
Modalità di trasmissione	Trasmissione diretta/trasmissione fluida

Sistema di trasmissione

Trasmissione principale	Motore idrostatico a due velocità
Trasmissione	Impianto idrostatico con regolazione elettronica

Motore

Produttore/modello	PERKINS/1104D-44TA turbo
Carburante	Diesel
Raffreddamento	A fluido
Potenza nominale (DIN 6271) a 2200 giri/min	74.5 kW
Coppia massima a 1400 giri/min	410.0 Nm
Numero di cilindri	4
Cilindrata	4.40 L

Impianto idraulico

Tipo di pompa	Pompa a ingranaggi con valvola LS
Capacità della pompa combinata	135.00 L/min
Pressione di esercizio	265.00 bar

Tempi di ciclo

Tempo di sollevamento, senza carico	10.0 s
Tempo di abbassamento, senza carico	5.5 s
Tempo ingresso telescopico a distanza massima, senza carico	11.5 s
Tempo ingresso telescopico ad altezza massima, senza carico	11.5 s
Tempo di estensione telescopico a sbraccio massimo, senza carico	13.0 s
Tempo uscita telescopico ad altezza massima, senza carico	13.0 s

Freni

Frenatura motore	Idrostatico
Freno di stazionamento e di emergenza	Freno negativo con comando idraulico

Capacità dei fluidi

Assali e riduttori a ingranaggi, anteriore / posteriore	9.0/8.1 L
Olio motore	8.50 L
Serbatoio carburante	140.00 L
Serbatoio idraulico	77.00 L

Funzioni standard

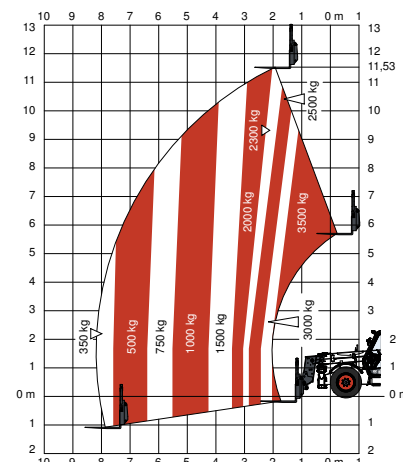
Dispositivo di arresto di movimenti gravosi (AMA)	Specchietti laterali destro e sinistro
Trasmissione idrostatica	Mandata idraulica a due vie all'estremità del braccio
Cabina dell'operatore ROPS/FOPS	Parafanghi
Riscaldamento, disappannamento e ventilazione	Motore con turbocompressore
Lavavetri/tergicristalli anteriore e posteriore	Dispositivo di aggancio stretto per il montaggio dell'attrezzatura
Sedile molleggiato	Blocco meccanico dell'attrezzatura
Luci di guida su strada	Quattro pneumatici TITAN 400/70x20 150B 166A2 Lift Rigger II
Indicatori di direzione	

Opzioni

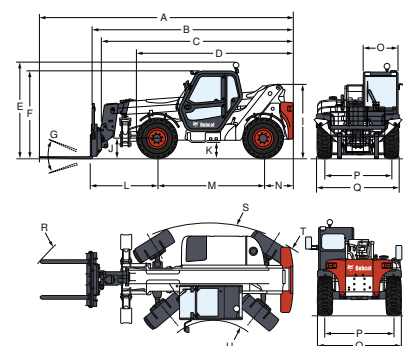
Allarme di retromarcia	Luce di lavoro sul braccio
------------------------	----------------------------

Tabelle di carico

Con forche e pneumatici TITAN 400/70 x 20 150B 166A2 LIFT RIGGER II



Dimensioni



(-) 1600.0 mm	(I) 2079.0 mm
(-) 920.0 mm	(J) 419.0 mm
(-) 1165.0 mm	(M) 2850.0 mm
(-) 4360.0 mm	(N) 800.0 mm
(-) 120.0 mm	(O) 930.0 mm
(-) 2475.0 mm	(P) 1812.0 mm
(A) 6789.0 mm	(Q) 2216.0 mm
(B) 5584.0 mm	(R) 5400.0 mm
(C) 5461.0 mm	(R) 5350.0 mm
(D) 3775.0 mm	(R) 5450.0 mm
(E) 2610.0 mm	(S) 3900.0 mm
(F) 2295.0 mm	(T) 4000.0 mm
(G) 145°	(U) 1370.0 mm



www.bobcat.eu