



Bobcat®

T2250

Telescopici



T2250: modello speciale "tre in uno"!

■ Non è una macchina tradizionale

La T2250 offre tutte le possibilità di applicazione e la produttività di un sollevatore telescopico, di una pala compatta e di una pala articolata Bobcat, riunite in un'unica macchina dalla versatilità eccezionale.



Capacità di carico tradizionale in un modello super compatto

Con soli 1,95 m di altezza e 1,83 m di larghezza, la T2250 è compatta e maneggevole come le nostre pale compatte, ma con la capacità di carico delle macchine più grandi.

Versatilità

Grazie al sistema Bob-Tach™, la T2250 è compatibile con la maggior parte degli accessori per pale cariatrici Bobcat.

Agile come una pala cariatrica articolata

Le tre modalità di sterzo (ruote anteriori, quattro ruote o a granchio) permettono di lavorare ovunque.

La flottazione opzionale del braccio permette a braccio e accessorio di spostarsi con fluidità sulle superfici irregolari.

La visuale panoramica dalla cabina offre una visibilità a 360°, che si traduce in maggiore sicurezza e velocità.



Tutto lo sbraccio di un sollevatore telescopico

- Sollevamento e carico: con la T2250 è possibile sollevare 2,2 tonnellate a un'altezza di 5,2 m.
- Quanto volete andare in alto? Con un carico da una tonnellata, la T2250 offre uno sbraccio massimo di 3 metri.



Pala telescopica compatta

■ Nata per caricare

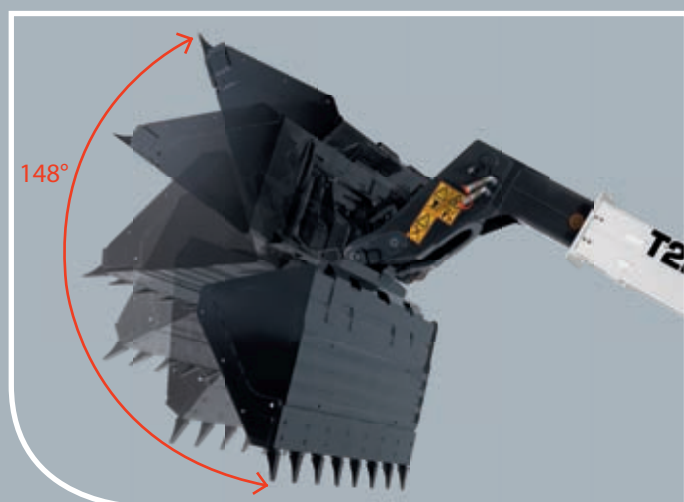
Non un compromesso, ma una combinazione. Questa macchina dispone di tutto il necessario per far fronte ai vostri lavori di carico, ma con uno sbraccio e un'altezza di sollevamento superiori rispetto a qualsiasi pala caricatrice.



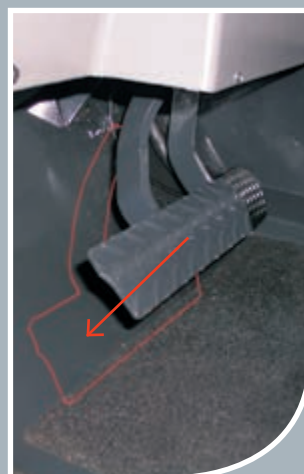
■ Velocizzare i lavori più difficili

La cinematica ottimizzata a "z" della T2250 amplia gli angoli di scarico e di raccolta e aumenta la forza in avanti esercitata dalla benna durante il carico.

Il funzionamento risulta così velocizzato e la forza di strappo ottimizzata.



Azionamento simultaneo a due pedali



Mantenete il pieno controllo durante le operazioni di carico posizionando un piede sull'acceleratore e l'altro sul pedale di avvicinamento lento. Il pedale di avvicinamento lento rallenta il movimento in avanti senza modificare il regime motore.

Joystick standard completamente proporzionale



Grazie al sistema di rilevamento del carico, tutti i movimenti sono proporzionali e possono essere combinati.

Combinazione di comfort ed efficienza

■ Visibilità a 360°

Per una maggiore produttività e sicurezza

Con il motore situato lateralmente, il modello T2250 offre una visibilità a 360° dalla cabina. Il posizionamento laterale del motore rende inoltre più semplice l'accesso per la manutenzione programmata.



■ Tutte le caratteristiche che vi servono

- Sottocarro rinforzato per una maggiore robustezza
- Dispositivo di comando accessori (ACD) per il controllo di determinati accessori mediante joystick
- Modalità creep in dotazione standard!

Consente lo spostamento a bassa velocità mantenendo il motore a un alto numero di giri per generare una portata idraulica sufficiente ad azionare accessori quali spazzoloni con benna di raccolta e benne distributrici.



L'operatore può azionare la macchina in modalità creep mantenendo il pieno regime del motore.

■ Facilità di accesso per la manutenzione e la lubrificazione

- Accesso agevole a tutti i componenti chiave
- Non sono necessari attrezzi speciali.



Versatili come le pale cariatrici Bobcat

■ Flessibilità

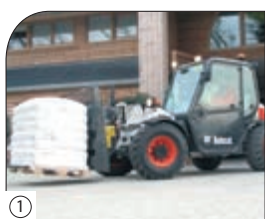
I sistemi ad accoppiamento rapido permettono di cambiare accessorio in qualunque momento.

Le nostre soluzioni manuali:

- Bob-Tach™
- Quick-Tach

Su richiesta, permette di effettuare il cambio dell'accessorio senza uscire dalla cabina:

- Quick-Tach idraulico.



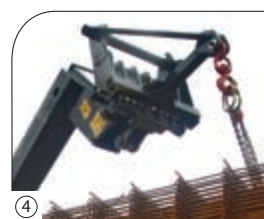
①



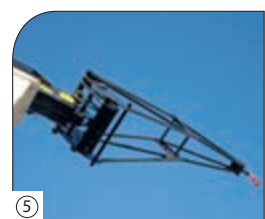
②



③



④



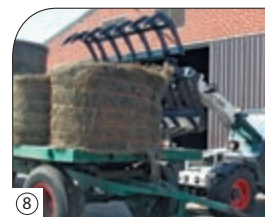
⑤



⑥



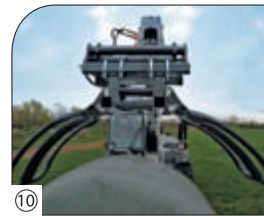
⑦



⑧



⑨



⑩



⑪



⑫



⑬



⑭



⑮



⑯



⑰



⑱



⑲



⑳



㉑



㉒



㉓



㉔



㉕

- | | |
|------------------------------------|------------------------------------|
| ① Forche per pallet | ⑬ Lama livellatrice |
| ② Benna combinata | ⑭ Rastrello raccoglipietre |
| ③ Spazzolone con benna di raccolta | ⑮ Decespugliatore a lame Brushcat™ |
| ④ Falcone | ⑯ Forca per balle |
| ⑤ Falcone estensibile | ⑰ Scavacanalì |
| ⑥ Spianatrice | ⑱ Trivella |
| ⑦ Spazzolone angolare | ⑲ Rullo vibrante |
| ⑧ Forca con pinza | ⑳ Lama apripista |
| ⑨ Coltivatore rotativo | ㉑ Lama da neve |
| ⑩ Pressa per balle | ㉒ Lama da neve a V |
| ⑪ Benna con pinza | ㉓ Scraper |
| ⑫ Falciatrici | ㉔ Turbina da neve |

Prestazioni

Altezza di sollevamento (Bob-Tach™)	5230 mm
Altezza di sollevamento (Quick-Tach)	5210 mm
Capacità nominale	2200 kg
Capacità ad altezza massima	2200 kg
Capacità allo sbraccio massimo (Bob-Tach™)	1000 kg
Capacità allo sbraccio massimo (Quick-Tach)	950 kg
Distanza massima (Bob-Tach™)	3010 mm
Distanza massima (Quick-Tach)	3030 mm
Forza di raccolta	2100 daN

Pesi

Peso (scarico)	4695 kg
----------------	---------

Trazione

Pneumatici standard	14x17,5
Bassa velocità (marcia avanti / retromarcia)	0-7 km/h
Alta velocità (marcia avanti / retromarcia)	0-25 km/h
Modalità di trasmissione	Trasmissione diretta / trasmissione dolce

Sistema di trasmissione

Trasmissione	Impianto idrostatico con regolazione elettronica
Sistema di trasmissione	Motore idrostatico a due velocità

Motore

Marca / Modello	KUBOTA / V3800-DI Turbo
Carburante / Raffreddamento	Diesel / Raffreddato ad acqua
Potenza nominale (DIN 6271) a 2400 giri/min	55,9 kW (75 CV)
Coppia massima a 1600 giri/min	274 Nm
Numero di cilindri	4
Cilindrata	3,8 l

Impianto idraulico

Tipo di pompa	Pompa a ingranaggi con valvola LS
Capacità della pompa combinata	85 l/min
Pressione di esercizio	240 bar

Tempo ciclo

Tempo di sollevamento, senza carico	4,7 s
Tempo di abbassamento, senza carico	6,5 s
Tempo ingresso telescopico a distanza massima, senza carico	4,2 s
Tempo ingresso telescopico ad altezza massima, senza carico	4,2 s
Tempo uscita telescopico a distanza massima, senza carico	5,7 s
Tempo uscita telescopico ad altezza massima, senza carico	5,8 s

Freni

Frenatura motore	Idrostatica
Freno di stazionamento e di emergenza	Freno negativo con comando idraulico

Capacità fluidi

Assali e riduttori a ingranaggi anteriori e posteriori	8,9 / 5,6 l
Olio motore	12 l
Serbatoio carburante	91 l
Serbatoio idraulico (idraulica / generale)	29 / 44 l

Caratteristiche standard

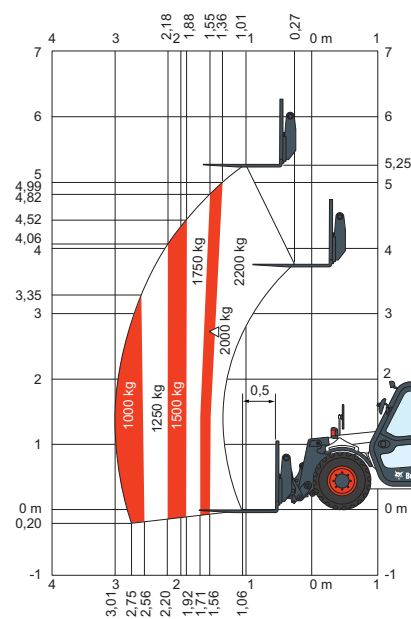
Dispositivo di arresto movimenti gravosi (AMA, Aggravating Movements Arrester)	Quick-Tach
Trasmissione idrostatica	Luci di lavoro anteriori e posteriori sulla cabina
Cabina dell'operatore conforme a norme ROPS/FOPS	Avanzamento lento (sistema di gestione della velocità SMS)
Riscaldamento, disappannamento, ventilazione	
Riscaldamento, disappannamento, ventilazione	
Lavacrystallo e tergicristallo anteriore e posteriore	
Posto di guida dotato di cintura di sicurezza con riavvolgitore automatico	

Opzioni

Avvisatore acustico di retromarcia	Griglia protettiva sul parabrezza
Impianto di condizionamento della cabina	Esclusione blocco trasmissione
Giofaro	Funzione di flottaggio
Idraulica ausiliaria posteriore	Bob-Tach™
Luci di lavoro sul braccio	Linea idraulica all'estremità del braccio con ACD
Set di luci blu	Gancio posteriore a perno
Sottocarro con bloccaggio accessori idraulici	Fermo del braccio
Tergicristallo per tettuccio	

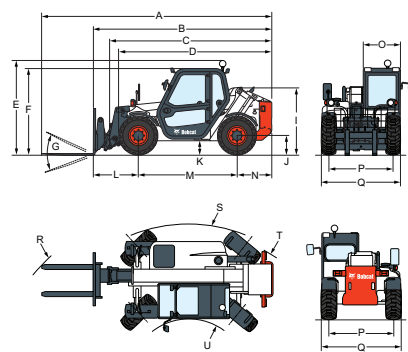
Tabelle di carico

Con forche e pneumatici da 14 x 17,5, con Bob-Tach™



Conforme ai test di stabilità EN1459 Allegato B.

Dimensioni



(A)	5330 mm	(G)	148°	(M)	2300 mm
(B)	4145 mm	(I)	1553 mm	(O)	860 mm
(C)	3984 mm	(J)	430 mm	(P)	1485 mm
(D)	4000 mm	(K)	294 mm	(Q)	1840 mm
(E)	3585 mm			(R)	4280 mm
(F)	2185 mm			(S)	3170 mm
	1985 mm			(T)	— mm
				(U)	1500 mm

Le caratteristiche e le dimensioni possono subire variazioni senza preavviso. Le illustrazioni del prodotto Bobcat riportate potrebbero essere di apparecchi diversi da quelli standard.

www.bobcat.eu



Bobcat®

