



Bobcat®

TR50210

Telescopici



Prestazioni

Altezza di sollevamento - su stabilizzatori	20500 mm
Altezza di sollevamento - su pneumatici	20300 mm
Portata nominale	5000 kg
Capacità (ad altezza massima - su stabilizzatori)	2500 kg
Capacità (ad altezza massima - su pneumatici)	1200 kg
Capacità (a sbraccio massimo - su stabilizzatori)	400 kg
Capacità (a sbraccio massimo - su pneumatici)	400 kg
Sbraccio massimo - su stabilizzatori	18100 mm
Sbraccio massimo - su pneumatici	12700 mm

Pesi

Peso (a vuoto)	17200 kg
----------------	----------

Trazione

Pneumatici standard	18-R22.5 in.
Bassa velocità (marcia avanti/retromarcia)	10 km/h
Alta velocità (marcia avanti/retromarcia)	40 km/h

Impianto di trasmissione

Trasmissione	Idrostatica con regolazione idraulica
Trasmissione principale	Scatola ingranaggi a 2 velocità

Motore

Marca/modello	PERKINS / 1104D-ETA
Carburante / Raffreddamento	Diesel / A fluido
Potenza nominale (DIN 6271) a 2200 giri/min	106 kW (144 HP)
Coppia massima a 1400 giri/min	556 Nm
Numero di cilindri	4
Cilindrata	4,4 L

Impianto idraulico

Tipo di pompa	Doppia pompa a ingranaggi
Pressione di esercizio	230 bar

Tempi di ciclo

Tempo di sollevamento - senza carico	18,0 sec
Tempo di abbassamento - senza carico	13,0 sec
Tempo di richiamo telescopico a sbraccio massimo - senza carico	21,0 sec
Tempo di richiamo telescopico ad altezza massima - senza carico	16,0 sec
Tempo di estensione telescopico a sbraccio massimo - senza carico	28,0 sec
Tempo di estensione telescopico ad altezza massima - senza carico	27,0 sec

Freni

Frenatura motore	Idrostatica
Freno di stazionamento	Freno negativo con comando elettroidraulico su assale posteriore

Capacità dei fluidi

Assali e riduttori a ingranaggi, anteriore/posteriore	10 / 10 L
Olio motore	9 L
Serbatoio del carburante	180 L
Serbatoio idraulico	270 L

Caratteristiche standard

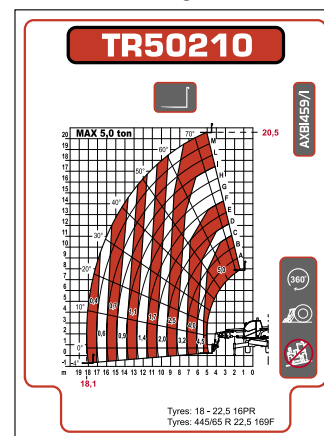
Predisposizione per piattaforma portapersona	Cabina dell'operatore ROPS/FOPS
Trasmissione idrostatica	Lavacrystallo e tergicristalli anteriore e posteriore
Mandata idraulica a due vie all'estremità del braccio	Sedile molleggiato
Allarme di retromarcia	Luci di guida su strada
Fermo del braccio	
Tappo del serbatoio del carburante con chiusura a chiave	
Faro girevole	
Riscaldamento, disappannamento e ventilazione	
Carello con blocco dell'accessorio manuale	

Opzioni

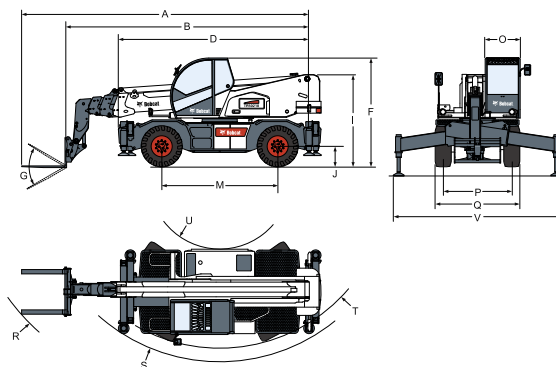
Vernice speciale	Connettore elettrico sulla testa del braccio
Sedile con sospensione ad aria (obbligatorio con doppia leva di comando)	Parasole
Carello con blocco dell'accessorio idraulico	Indicatore di allineamento delle ruote
Seconda leva di comando	Kit per basse temperature
Omologazione TÜV	Avviamento a basse temperature (riscaldatore acqua motore)
Telecomando	

Tabelle di carico

Su stabilizzatori, con forche, a 90 gradi



Dimensioni



(A)	8360 mm	(G)	134°	(M)	3250 mm
(B)	7150 mm	(I)	2580 mm	(O)	980 mm
(D)	5680 mm	(J)	320 mm	(P)	1920 mm
(F)	3030 mm			(Q)	2380 mm
				(R)	6720 mm
				(S)	5130 mm
				(T)	4750 mm
				(U)	1980 mm



www.bobcat.eu